



NTD group a.s.

Jateční 32, 400 01 Ústí nad Labem

AZ Consult, spol. s r.o.

Pan Jakub Holý

Klíšská 1334/12

400 01 Ústí nad Labem

Váš dopis

naše značka

vyřizuje/tel, fax

v Ústí n.L.

VO 31PR/23

Průša /603255962

29.3 2023

Věc: **Zákres sítí**

Akce: „PPO Ústí nad Labem - LB, rekonstrukce dosedacích prahů a kotevních patek MPPZ”

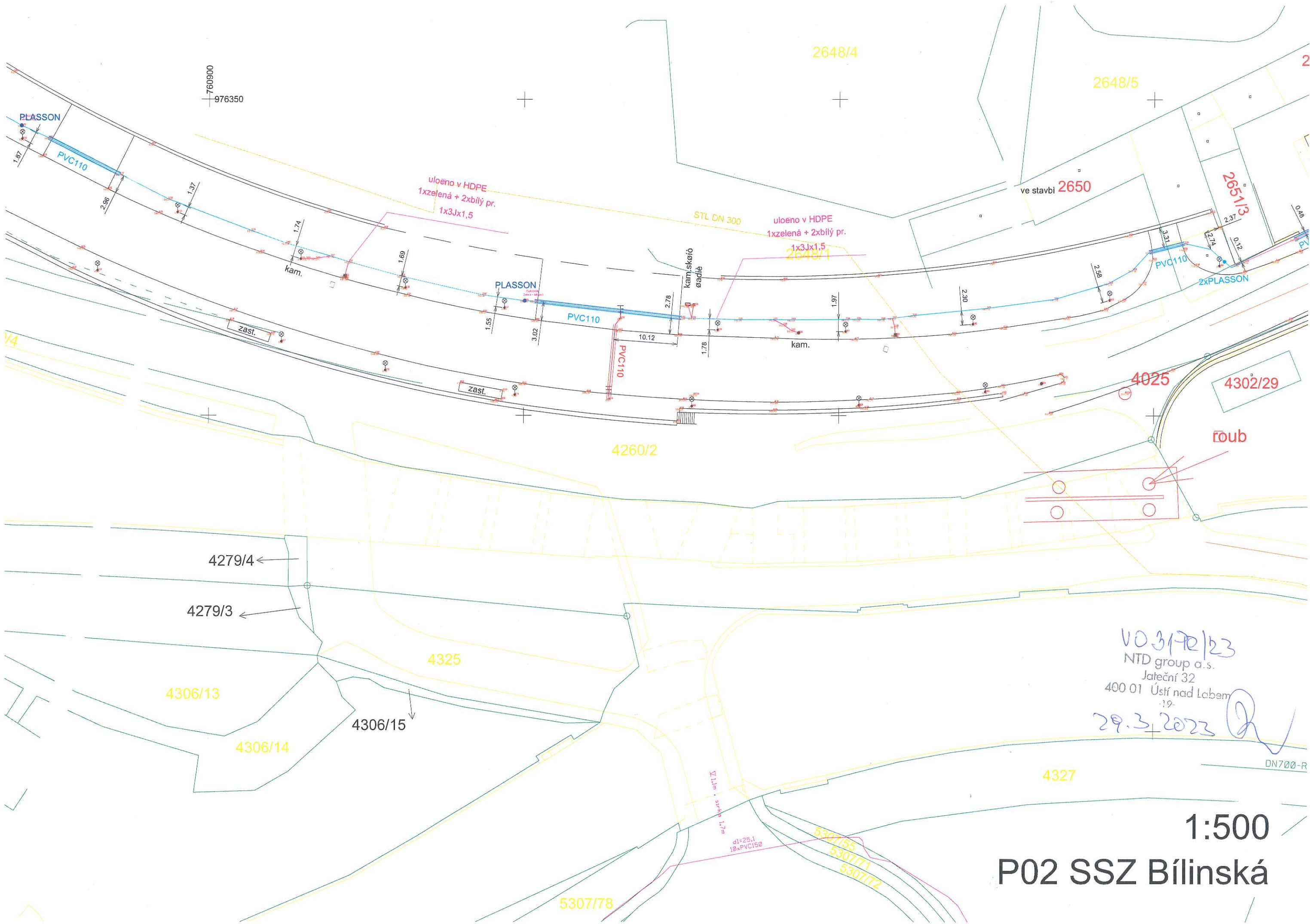
V příloze Vám zasíláme orientační zakres stávajících sítí a zařízení ve správě NTD group a.s. Toto vyjádření nelze použít jako doklad k stavebnímu řízení a neslouží k vydání územního rozhodnutí a stavebního povolení.

NTD group a.s.
Jateční 32
400 01 Ústí nad Labem
-19

Josef Průša

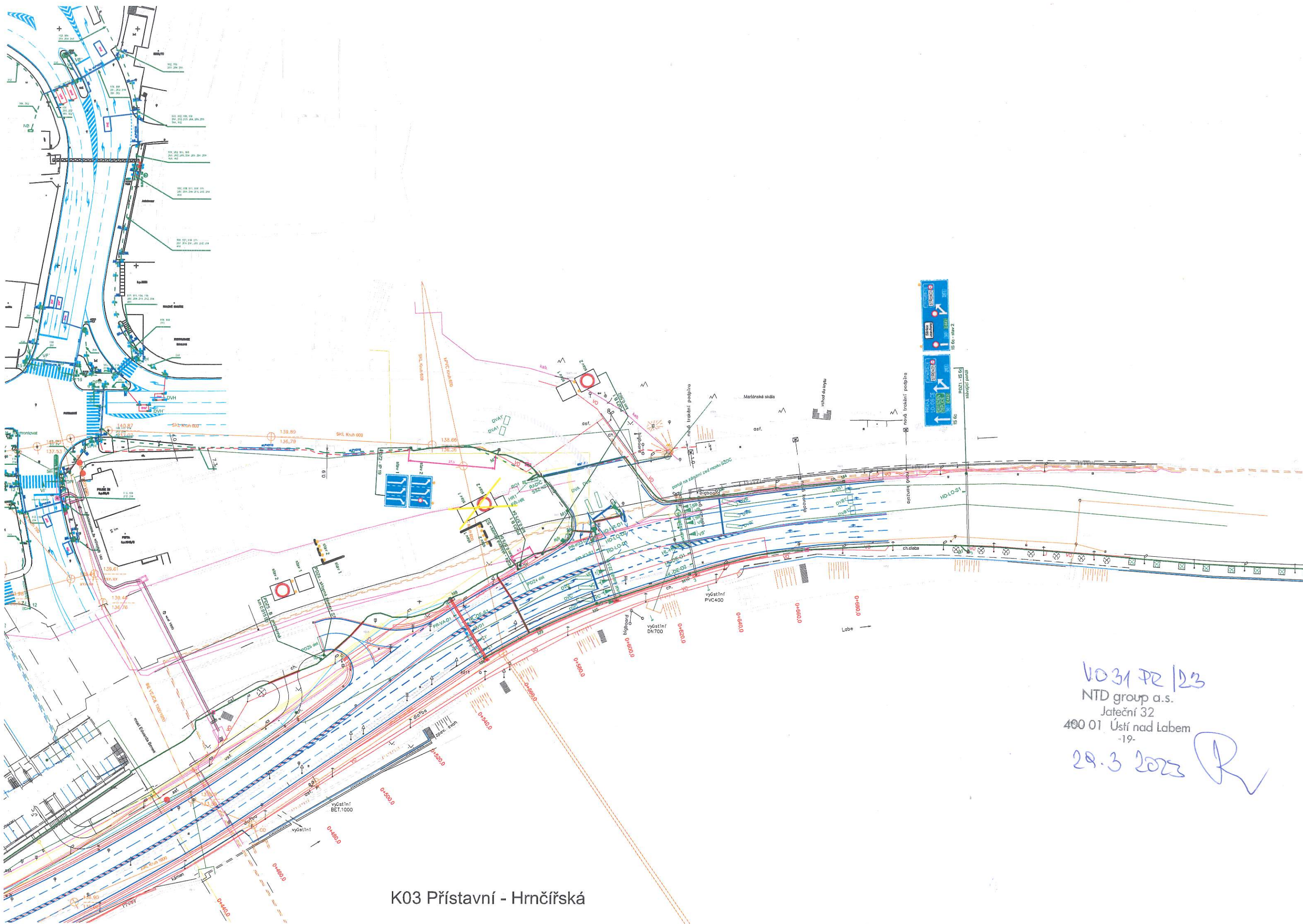
sekce projekčně-inženýrská

Příloha situace: K 03 Přístavní – Hrnčířská
K 03 – K04 Koordinační kabel
K 05 Pražská - Přístavní
P02 SSZ Bílinská
Dwg K 03
Dwg K 04
Dwg K 05
Dwg K 07_P02



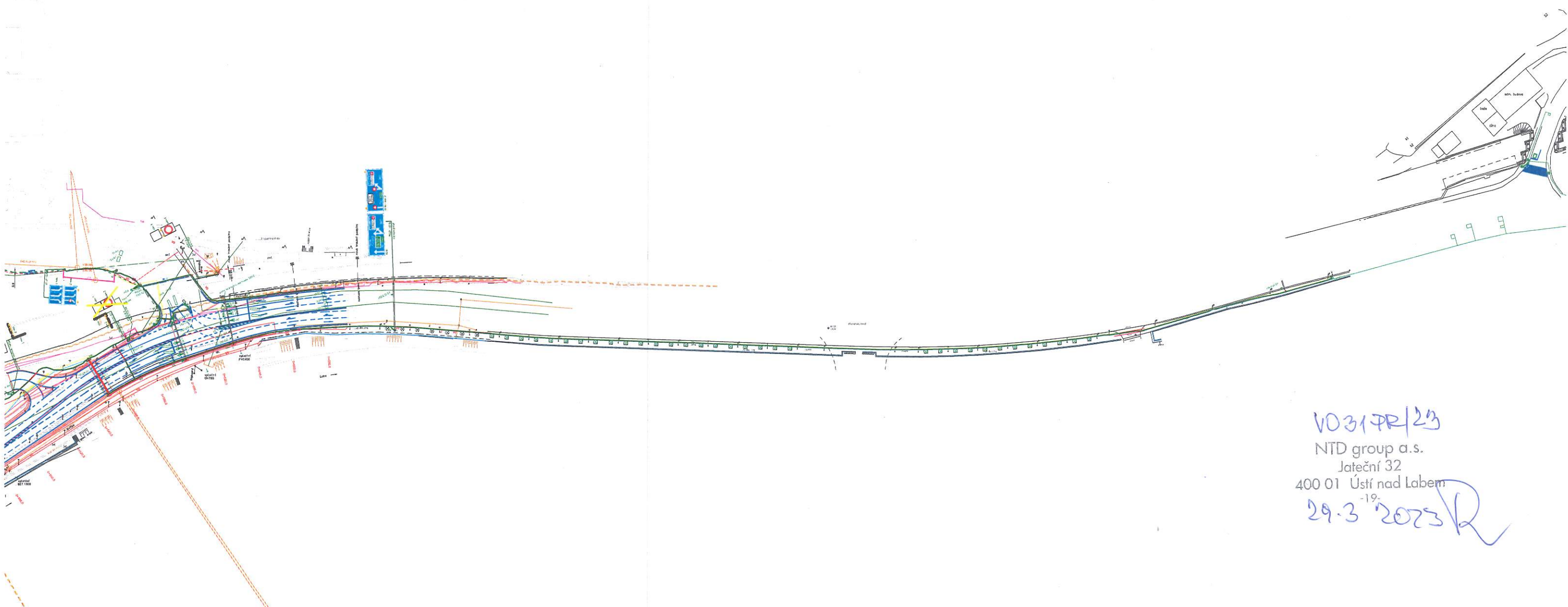
1:500
P02 SSZ Bílinská

VO 3/12/23
NTD group a.s.
Jateční 32
400 01 Ústí nad Labem
19-
29.3.2023



K03 Přístavní - Hrnčířská

VO 31 PR 123
NTD group a.s.
Jateční 32
400 01 Ústí nad Labem
-19-
29.3.2023 R



K03<=> K04 Koordinační kabel

V031PR/23
NTD group a.s.
Jateční 32
400 01 Ústí nad Labem
29.3.2023

Popis polygonu: SO 2.01,02.14 - Malá Hradební

29.3.2023

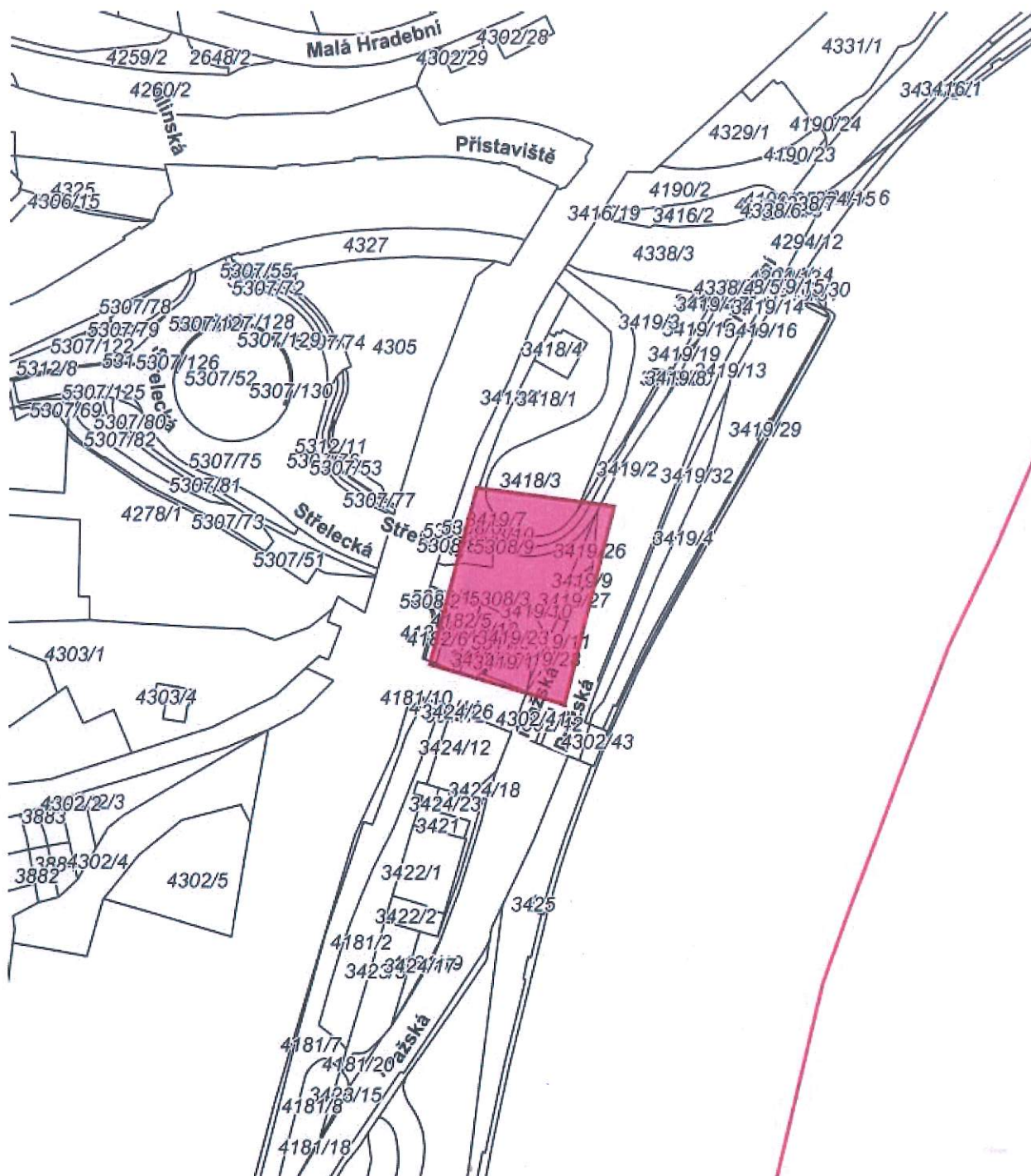
Podkladová data © CÚZK

Evid. č. žádosti: 2023392783
Pořadové číslo polygonu: 3
Katastrální území: Ústí nad Labem (Ústí nad Labem) 774871
Popis polygonu: SO 1.01,02.07 - Železniční most

VO 31PR/23
NTD group a.s.
Jateční 32
400 01 Ústí nad Labem
-19-

29.3 2023

Polygon 3 - Detail



0 20 40 60m

Podkladová data © CÚZK

SO 1.01,02.03 - Větruše B

-19-

29.3 2022

This is a cadastral map of a residential area in Prague. The map shows various property boundaries, cadastral numbers, and street names. A red-shaded area is highlighted in the center, containing several buildings and a circular feature. The map includes a scale bar at the bottom left (0-60m) and the text 'Podkladová data © CÚZK' at the bottom right.

Streets and Locations:

- Malá Hradební
- Přístaviště
- Střelecká
- Na Větruši
- Pražská

Highlighted Red Area:

- Contains buildings with cadastral numbers: 5307/78, 5307/79, 5307/127, 5307/128, 5307/129, 5307/174, 4305, 5307/122, 5307/126, 5307/52, 5307/130, 5307/125, 5307/80, 5307/81, 5307/75, 5307/73, 5307/51, 5307/82, 5307/77, 5307/76, 5307/75, 5307/74, 5307/73, 5307/72, 5307/71, 5307/70, 5307/69, 5307/68, 5307/67, 5307/66, 5307/65, 5307/64, 5307/63, 5307/62, 5307/61, 5307/60, 5307/59, 5307/58, 5307/57, 5307/56, 5307/55, 5307/54, 5307/53, 5307/52, 5307/51, 5307/50, 5307/49, 5307/48, 5307/47, 5307/46, 5307/45, 5307/44, 5307/43, 5307/42, 5307/41, 5307/40, 5307/39, 5307/38, 5307/37, 5307/36, 5307/35, 5307/34, 5307/33, 5307/32, 5307/31, 5307/30, 5307/29, 5307/28, 5307/27, 5307/26, 5307/25, 5307/24, 5307/23, 5307/22, 5307/21, 5307/20, 5307/19, 5307/18, 5307/17, 5307/16, 5307/15, 5307/14, 5307/13, 5307/12, 5307/11, 5307/10, 5307/9, 5307/8, 5307/7, 5307/6, 5307/5, 5307/4, 5307/3, 5307/2, 5307/1.

Other Buildings and Addresses:

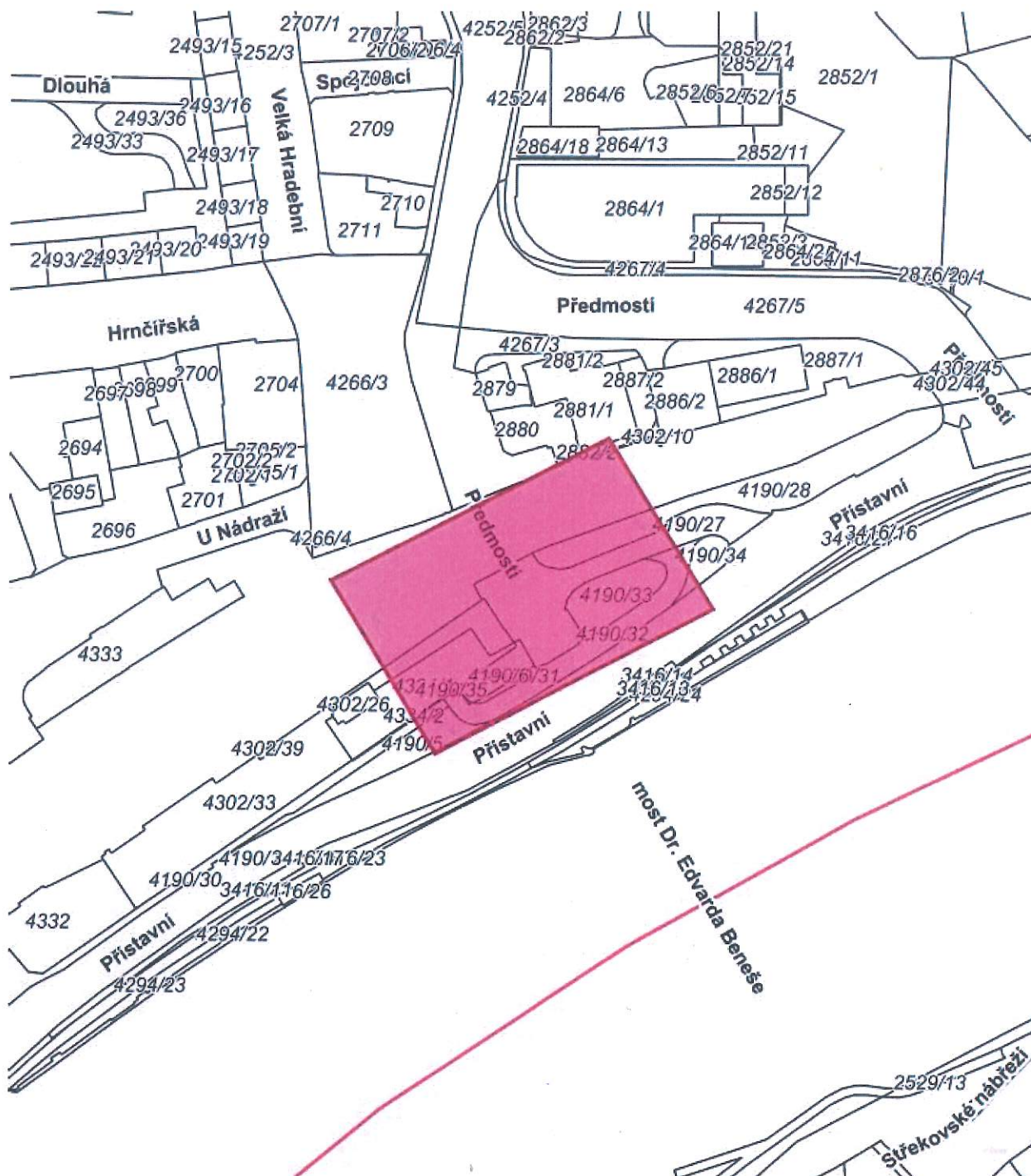
- 4259/4, 4279/2, 4279/1-2, 4279/4, 4279/3, 4306/13, 4306/14, 4306/16, 4306/15, 4306/168, 4325, 4327, 4307/13, 4307/14, 4307/15, 4307/16, 4307/17, 4307/18, 4307/19, 4307/20, 4307/21, 4307/22, 4307/23, 4307/24, 4307/25, 4307/26, 4307/27, 4307/28, 4307/29, 4307/30, 4307/31, 4307/32, 4307/33, 4307/34, 4307/35, 4307/36, 4307/37, 4307/38, 4307/39, 4307/40, 4307/41, 4307/42, 4307/43, 4307/44, 4307/45, 4307/46, 4307/47, 4307/48, 4307/49, 4307/50, 4307/51, 4307/52, 4307/53, 4307/54, 4307/55, 4307/56, 4307/57, 4307/58, 4307/59, 4307/60, 4307/61, 4307/62, 4307/63, 4307/64, 4307/65, 4307/66, 4307/67, 4307/68, 4307/69, 4307/70, 4307/71, 4307/72, 4307/73, 4307/74, 4307/75, 4307/76, 4307/77, 4307/78, 4307/79, 4307/80, 4307/81, 4307/82, 4307/83, 4307/84, 4307/85, 4307/86, 4307/87, 4307/88, 4307/89, 4307/90, 4307/91, 4307/92, 4307/93, 4307/94, 4307/95, 4307/96, 4307/97, 4307/98, 4307/99, 4307/100.

Evid. č. žádosti: 2023392783
Pořadové číslo polygonu: 2
Katastrální území: Ústí nad Labem (Ústí nad Labem) 774871
Popis polygonu: SO 2.01, 02.05 - Most E. Beneše

VO 31 PR/23
NTD group a.s.
Jateční 32
400 01 Ústí nad Labem
-19-

29.3 2023

Polygon 2 - Detail



0 20 40 60m

Podkladová data © CÚZK

VO 31 PR / 23
NTD group a.s.
Jateční 32
400 01 Ústí nad Labem
-19-

400 01 Ústí nad Labem

29.3 2022

This is a cadastral map of the area around the railway station in Střekov. The map shows various land parcels, many of which are numbered. A large parcel, 2852/2, is highlighted in pink. The map includes labels for 'Přístavní' (station) and 'Střekovské nábreží' (Střekov waterfront). The map also shows the 'most Dr. Edvarda Beneše' (Dr. Edvarda Beneš bridge) and the '4267/50sti' (4267/50sti) area. The map is a technical drawing with black lines on a white background, with the highlighted parcel in pink.

Podkladová data © CÚZK